

PF-7000 автоматический насос

Описание

Автоматические насосы PF-7000 являются насосами объёмного вытеснения, работающими на паре или воздухе в качестве приводной среды. Насосы предназначены для подъёма жидкостей, например, конденсата на более высокий уровень. Могут использоваться в качестве базы для установок перекачки конденсата на небольшие расстояния, для дренажа оборудования, работающего под вакуумом, активного отвода конденсата от теплообменных аппаратов в режиме точки застоя.



Отличительные особенности

- Не требует электро-питания
- Работает автоматически
- Простое обслуживание

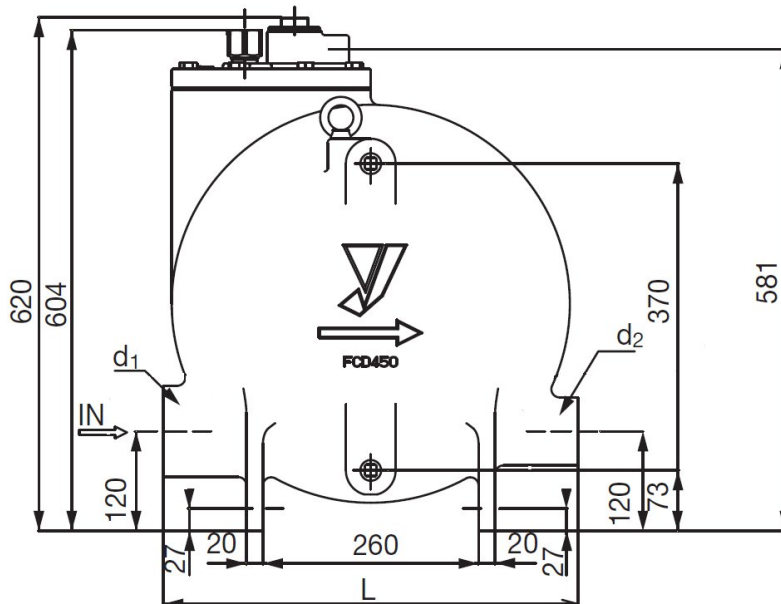
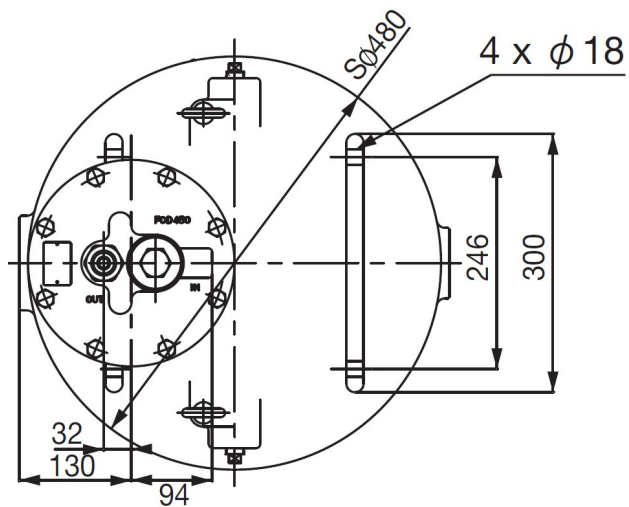
Технические характеристики.

Модель		PF-7000
Номинальный размер, Ду (вход X выход)		25 X 25 40 X 40 50 X 50 80 X 50
Применение, среды		Конденсат, неагрессивные жидкости
Приводная среда		Пар, сжатый воздух
Максимальное давление приводной среды, бар		0,8 МПа *
Макс. температура		180 С
Материал	Корпус	Ковкий чугун (FCB450)
	Детали механизма	Нержавеющая сталь
	Поплавок	Нержавеющая сталь
Соединение		Резьба

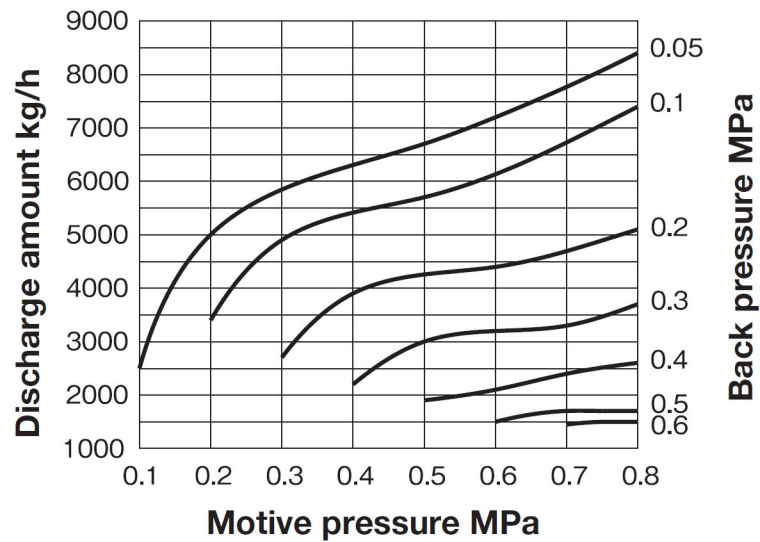
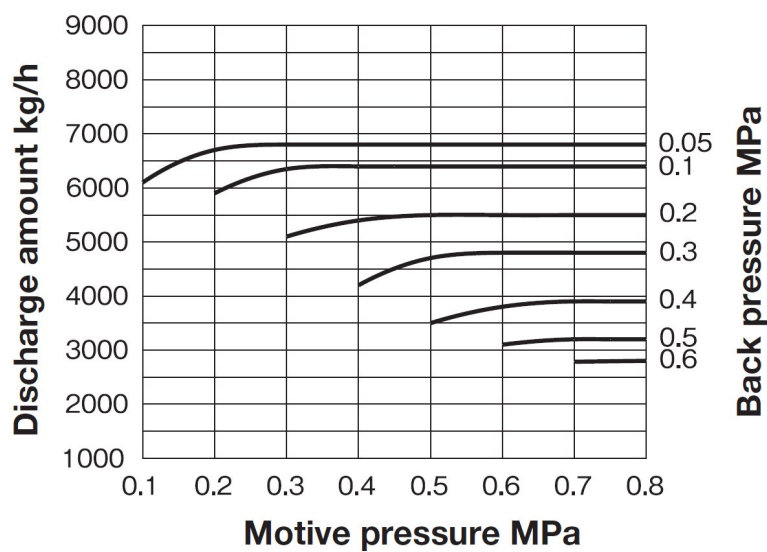
* - Рекомендуется устанавливать минимальное давление рабочей среды, необходимое для перекачки. Для этих целей необходимо использовать редукционный клапан прямого действия типа GD-30 или ему подобный.

Массо-габаритные характеристики

DN	d1, мм	d2, мм	L, мм	Вес, кг
25	1"	1"	544	92
40	1 1/2"	1 1/2"	549	92
50	2"	2"	525	91
80	3"	2"	500	90



Подача приводной среды	Выхлоп
1/2"	1"

Диаграмма подбора
Для пара

Для сжатого воздуха

Поправочные коэффициенты

Приводная среда	Высота подпора, мм			
	800	1000	1200	1400
Пар	0,85	1,00	1,05	1,15
Сжатый воздух	0,85	1,00	1,15	1,30

Приводная среда	Размер насоса, мм			
	80 X 50	50 X 50	40 X 40	25 X 25
Пар	1,00	0,90	0,70	0,35
Сжатый воздух	1,00	0,95	0,70	0,35

