

## Конденсатоотводчик термостатический капсульный NOST серии IGC M21

### Описание

Конденсатоотводчики серии NOST IGC M21 представляют собой ремонтпригодные капсульные конденсатоотводчики уравновешенные по давлению. Они предназначены для использования при относительно небольших конденсатных нагрузках и могут применяться для отвода конденсата от небольшого паропотребляющего оборудования, фильтров тонкой очистки пара, дренажа паропроводов и спутников.

Конденсатоотводчики выполнены из коррозионностойкой стали.

### Отличительные особенности

- Компактные размеры
- Широкий диапазон рабочих давлений и температур
- Циклический отвод конденсата
- Устойчив к гидроударам
- Встроенный фильтр
- Для вертикального расположения

### Типы и присоединения

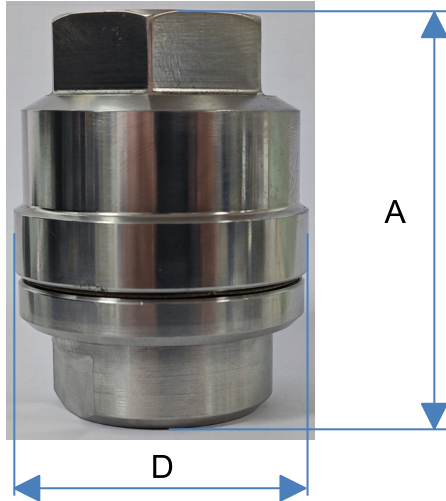
Тип конденсатоотводчика	Присоединение
M21 N	Резьба BSP – 1/4", 1/2"
M21 H	Резьба BSP - 1/2", 3/4", 1"

### Ограничивающие условия

Макс. рабочее/допустимое давление	16 бар (изб.) при 220 С
Макс. рабочая/допустимая температура	220 С при 16 бар (изб.)
Минимальная рабочая температура	0 С
Максимальное давление холодных гидравлических испытаний	25 бар (изб.)

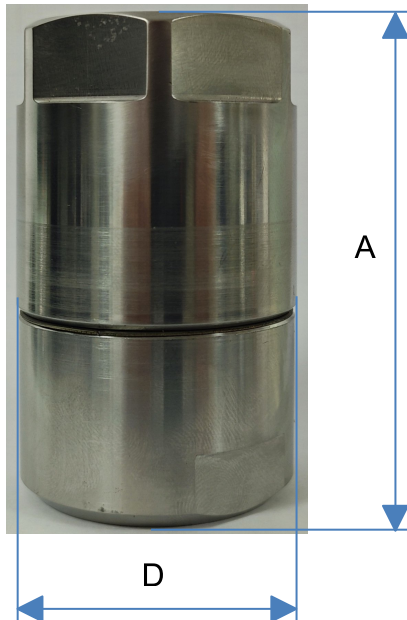
## Габаритно массовые характеристики

### IGC M21 1/4", 1/2"



Размер (DN)	A	D	Вес (кг)
1/4"	61	47	0,42
1/2"	61	47	0,42

### IGC M21 3/4", 1"

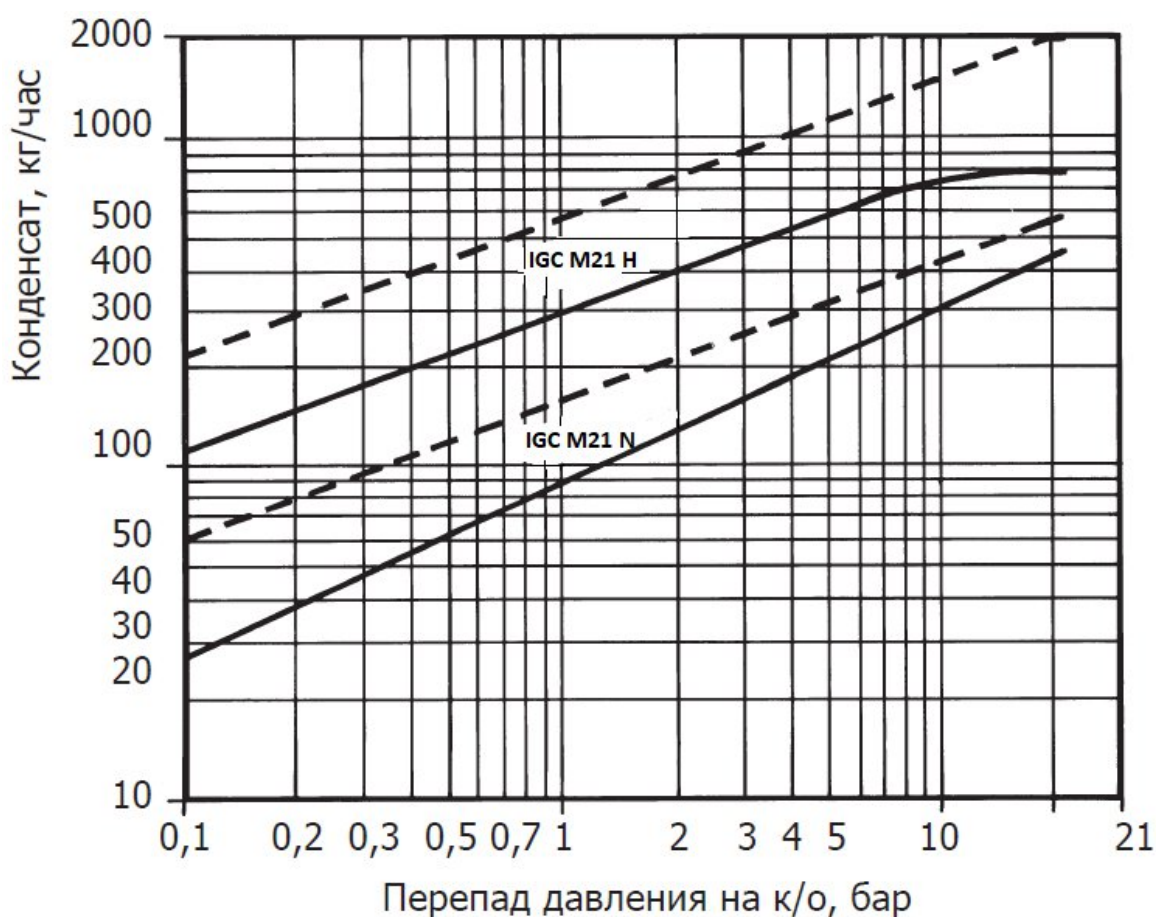


Размер (DN)	A	D	Вес (кг)
3/4"	76	45	0,59
1"	76	45	0,59

## Материалы

№	Деталь	Материал
1	Корпус	Нержавеющая сталь
2	Крышка	Нержавеющая сталь
3	Капсула	Нержавеющая сталь
4	Пружина	Нержавеющая сталь
5	Сетка фильтра (0,8 мм)	Нержавеющая сталь
6	Прокладка	Нержавеющая сталь

## Пропускная способность



## Примечание

Конденсатоотводчики IGC M21 с капсулой предназначены для установки на вертикальной линии с входом в верхней и выходом в нижней части. Это обеспечивает самодренаживание. Перед конденсатоотводчиком необходимо предусмотреть участок трубопровода достаточной длины для скопления конденсата.

Конденсатоотводчики поставляются со стандартной капсулой, срабатывающей примерно на 10 град С ниже температуры насыщения